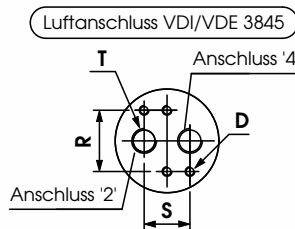
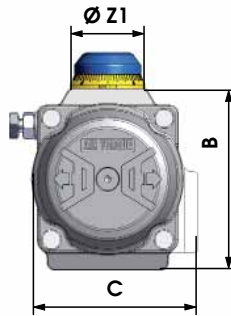
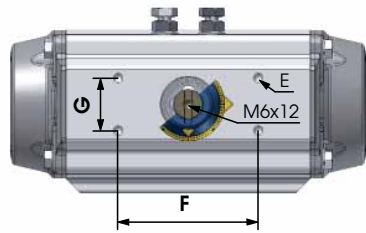
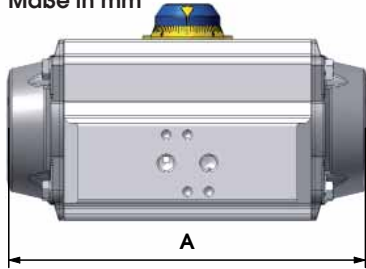


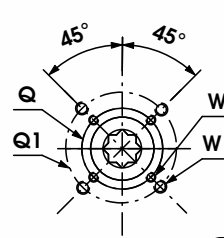


Bauart: DOPPELTWIRKEND

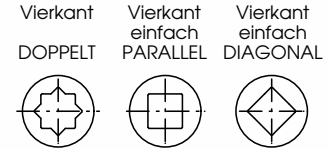
Maße in mm



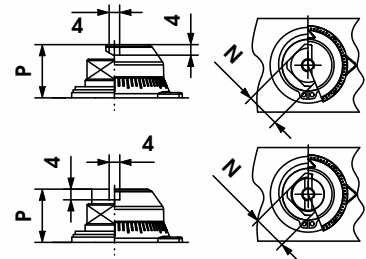
Untersicht ISO 5211



Stellung Vierkant bei Antriebsstellung ZU (0°)



Vierkant Welle oben



Antrieb	Typ	A	B	C	D	F	G	N	P	R	S	T - ISO 228	Z1	Q	Q1	W	W1	*ISO Flansch	ca. Gewicht in kg
DR00012U	120°	153	69	72	M5x8	80	30	11	20	32	24	1/8"	42	42	-	M5	-	F04	1,24
DR00013U	135°	165																	1,4
DR00018U	180°	192																	1,57
DR00032U	120°	172	85	84,5	M5x8	80	30	11	20	32	24	1/8"	42	50	70	M6	M8	F05 + F07	2,03
DR00033U	135°	185																	2,26
DR00038U	180°	216																	2,52
DR00062U	120°	229	102	93	M5x8	80	30	17	20	32	24	1/8"	42	50	70	M6	M8	F05 + F07	3,29
DR00063U	135°	247																	3,82
DR00068U	180°	291																	4,28
DR00102U	120°	264	115	106	M5x8	80	30	17	20	32	24	1/8"	42	50	70	M6	M8	F05 + F07	4,55
DR00108U	180°	335																	5,93
DR00152U	120°	292																	6,31
DR00153U	135°	316	127	118,5	M5x8	80	30	17	20	32	24	1/4"	42	70	102	M8	M10	F07 + F10	7,05
DR00158U	180°	372																	7,75
DR00222U	120°	345																	10,1
DR00223U	135°	374	145	136	M5x8	80	30	27	30	32	24	1/4"	58	70	102	M8	M10	F07 + F10	11,4
DR00228U	180°	443																	12,6
DR00302U	120°	377																	12,1
DR00303U	135°	408	157	146,5	M5x8	80	30	27	30	32	24	1/4"	58	70	102	M8	M10	F07 + F10	13,6
DR00308U	180°	483																	15,2
DR00602U	120°	478																	23,8
DR00603U	135°	517	196	181	M5x8	80	30	27	30	32	24	1/4"	67,5	102	125	M10	M12	F10 + F12	26,7
DR00608U	180°	611																	29,1
DR01202U	120°	594																	43,5
DR01203U	135°	641	245	221,5	M5x8	130	30	36	50	32	24	1/4"	80	140	-	M16	-	F14	48,2
DR01208U	180°	754																	52,6
DR02002U	120°	/																	298,5
DR02008U	180°	867	106																
DR03002U	120°	/	330	330	M6x10	130	30	36	50	45	40	1/2"	115	165	-	M20	-	F16	
DR03008U	180°	1023																	127
DR04002U	120°	/																	/
DR04008U	180°	/	/																

Maße in mm; *andere Anschlüsse verfügbar

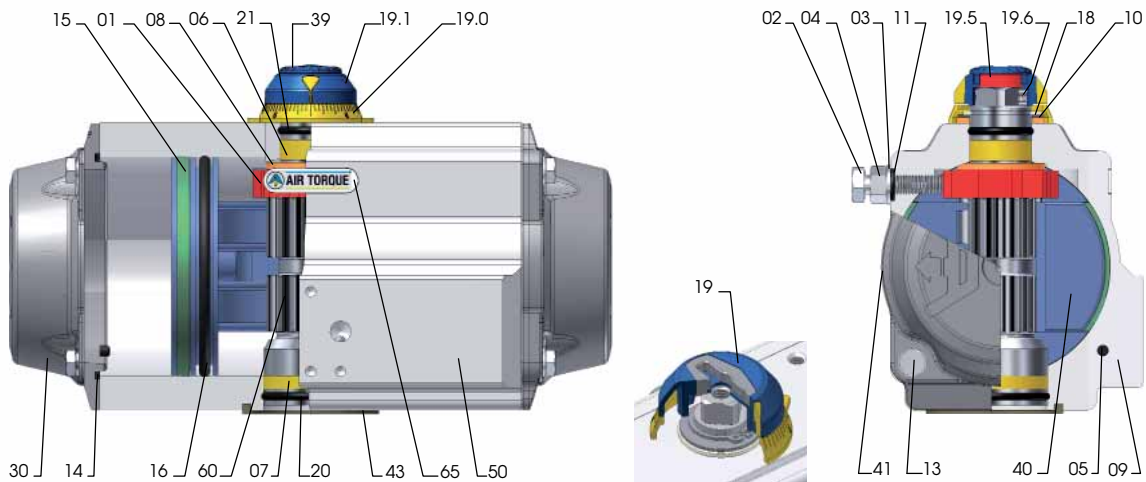
Spezifikation:

Max. Betriebsdruck: 8 bar
Arbeitsdruck: 2,5 - 8 bar
Andere Maße: siehe Standarddatenblatt
Material: Siehe Datenblatt 120°-135°-180° Antriebe

Drehmoment: Bei gleichem Arbeitsdruck und/oder gleicher Federanzahl ist das Drehmoment gleich dem des Standardantriebs. Siehe Datenblatt Standardantrieb.
Arbeitsmedium: siehe AIR TORQUE Bedienungsanleitung.



Bauart: DOPPELTWIRKEND



Teile Nr.	Ersatzteile	Anzahl / Hinweis	Beschreibung	Standardmaterial (A) (B)
01		1	Octi-Nocke (Endlageneinstellung)	Stahl, verzinkt
02		2	Einstellschraube	Edelstahl
03		2	Unterlegscheibe	Edelstahl
04		2	Kontermutter	Edelstahl
05	○	2	Kolbenführungsbacke	PA46
06	○	1	Wellenlagerbuchse (oben)	Hochleistungspolymer
07	○	1	Wellenlagerbuchse (unten)	Hochleistungspolymer
08	○	2	3 Stk. für Größe DR00600U Anlaufscheibe	PA46
09	○ □	2	Luftkanalabschluss	Silikon
10		1	Stützscheibe	Edelstahl
11	○ □	2	Dichtungsring (Einstellschraube)	M-NBR
13		8	Deckelschraube	Edelstahl
14	○ □	2	Dichtungsring (Deckel)	M-NBR
15	○	2	Kolbenführungsband	POM
16	○ □	2	Dichtungsring (Kolben)	M-NBR
18		1	Federling (Welle)	Federstahl, ENP
19		1	für Größen DR00015U - 00030U Stellungsanzeige	PA66+GF+(CB)
19.0		1	Skalenring	PA66+GF+CB
19.1		1	für Größen DR00060U - 04000U Stellungsanzeige	PA66+GF+(CB)
19.5		1	Adapter	Stranggepresste Aluminiumlegierung, eloxiert
19.6		2	Innensechskantschraube (Adapter)	Edelstahl
20	○ □	1	Dichtungsring (Welle unten)	M-NBR
21	○ □	1	Dichtungsring (Welle oben)	M-NBR
30		2	Deckel	Druckgussaluminiumlegierung, eloxiert u. beschichtet
39		1	Schraube (Anzeige)	PA66+GF+CB
40		2	Kolben	Druckgussaluminiumlegierung, eloxiert
41		1	Etikett	Polyester-Silber
43		1	Zentrierung (nur auf Anfrage)	Stranggepresste Aluminiumlegierung, eloxiert
50		1	Gehäuse	Stranggepresste Aluminiumlegierung, beschichtet
60		1	Welle	Stahl, ENP
60.1		1	nur für Ausführung „E“ u. „EC“ Integralwelle	Edelstahl, ENP
65		1	Kunststoffeinsatz	Modifiziertes PA66

○ im Ersatzteilset enthalten

□ im Dichtungssatz enthalten

Hinweis: (A) Nähere Informationen zum Material und Beschichtungsspezifikationen siehe Katalog.
(B) Verschiedene Dichtungsmaterialien, je nach Einsatztemperatur siehe Katalog.